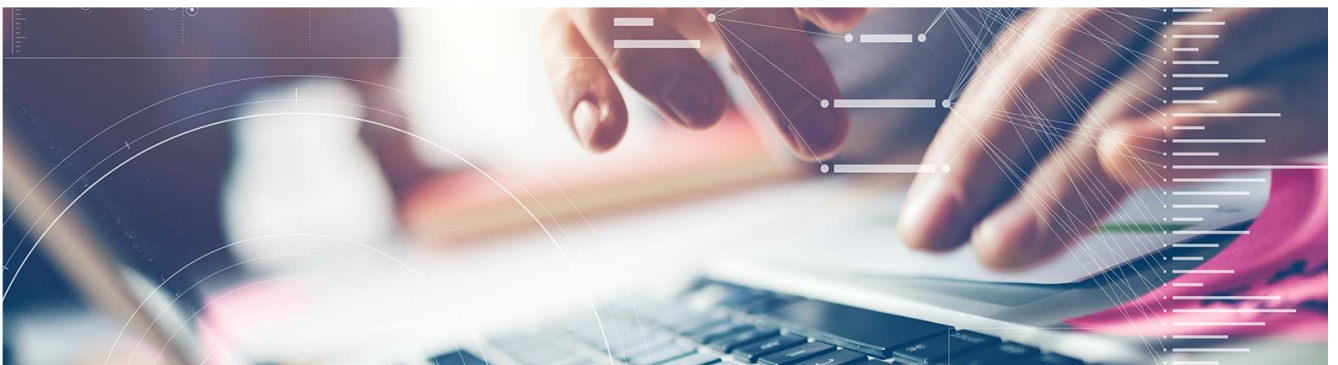


学習管理システム クイックリファレンス



学習管理システム クイックリファレンス

はじめに

初回ログイン	2
研修の受講プロセス	4
研修の予約	5
困ったときのツール	7

はじめに

本クイックリファレンスでは、学習管理システムの初回ログインと研修予約の基本操作のみを抜粋してご説明します。

学習管理システムとは、研修前から研修後まで、学習を総合的にサポートするシステムです。

研修の予約・キャンセルのほか、受講後の上司への受講報告、テストの受験などができます。

*詳細のユーザーマニュアルは別途ご用意しております。

学習管理システムを積極的に活用して、ご自身の学びを深めてください。

* 本資料に記載されている社名、システム名、製品名などの固有名詞は、各社の商標または登録商標です。
なお、本文および図表中において、必ずしも商標表示(®、TM)は付記していません。

まずは、学習管理システムにログインしてください。初回のみパスワードとアカウントの設定が必要です。

- 1.送られてきたID・仮パスワード通知メールを確認し、記載のURLから[パスワード設定ページ]を開きます。
2. プライバシーポリシーの「個人情報保護の取り組みについて」を最後まで読み、内容を確認のうえ、[同意する]をクリックします。



3. メールに記載されている[仮パスワード]を入力します。次に、任意のパスワードを [パスワード] および [パスワード確認] に入力し、[設定する] をクリックします。



注意

パスワードは8文字以上で入力してください。
パスワードには英小文字、英大文字、数字、記号の4つの文字種のうち、3つ以上の文字種を組み合わせてください。

4. パスワードが設定できたことを確認し、[アカウント設定へ] をクリックします。



次ページへ続きます



5. 自分の情報を入力し、[設定する]をクリックします。

アカウント設定

アカウント内容を入力して、「設定する」をクリックしてください。

性別 男性 女性

生まれ年月

職種

役職

1 受講拠点

2 受講票CC送付先
*複数名を指名したい場合は、;(セミコロン)でつないでください

[設定する](#)

項番	説明
1	受講拠点をお選びください。
2	自分の受講票やキャンセルメールをほかの人にも送信したい場合は、任意のメールアドレスを入力します。 半角セミコロン(;)でメールアドレスをつなげることで、複数のメールアドレスを設定可能です。

6. アカウントが設定できたことを確認します。

HOME > アカウント設定

アカウント設定完了

アカウント設定を変更しました。

[マイページへ](#)

研修の受講プロセス

全4ステップ

学習管理システムURL

https://www.seminar.learningagency.co.jp/

研修は、予約から受講後の報告・振返りまで以下の流れで進みます。

1

選ぶ

研修一覧から受講したい研修を選びます。

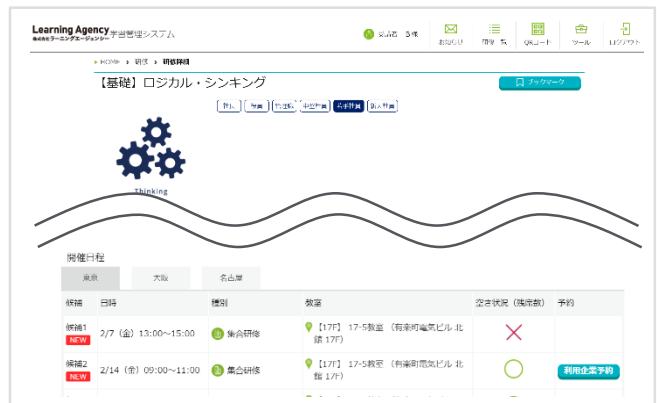
研修は対象・カテゴリなど条件別の検索が可能です。



2

予約する

日程・空き状況を確認し、研修を予約します。



3

受講する

教室での集合研修や、動画研修を受講します。



4

報告する

研修で学んだことや明日からの具体的な行動を上司に報告します。また、一定期間後には報告内容の振返りを行います。



研修の予約

全6ステップ

学習管理システムURL

https://www.seminar.learningagency.co.jp/

1. ページ上部の[研修一覧]をクリックし、開催場所を選択します。



2. [キーワード]の欄に研修名やキーワードを入力するか、詳細条件を設定して、研修を絞り込みます。



3. 受講したい研修名もしくは[日程確認(予約可)]をクリックします。



4. 開催日程から空き状況を確認し、予約する日程を選択します。

開催日程	曜日	日時	会場	定員	空き状況 (参加数)	予約
研修1	2/7 (金)	13:00~15:00	● 豊島研修	11/92 17-5教室 (有楽町線豊島ビル北館 17F)	×	
研修2	2/14 (金)	09:00~11:00	● 豊島研修	11/92 17-5教室 (有楽町線豊島ビル北館 17F)	○	利用可能予約
研修3	2/17 (月)	13:00~15:00	● 豊島研修	11/92 17-5教室 (有楽町線豊島ビル北館 17F)	○	利用可能予約
研修4	2/21 (金)	16:00~18:00	● 豊島研修	11/92 17-5教室 (有楽町線豊島ビル北館 17F)	×	
研修5	2/25 (火)	13:00~15:00	● 豊島研修	11/92 17-5教室 (有楽町線豊島ビル北館 17F)	○	利用可能予約
研修6	2/28 (金)	09:00~11:00	● 豊島研修	11/92 17-5教室 (有楽町線豊島ビル北館 17F)	○	利用可能予約
研修7	3/2 (月)	16:00~18:00	● 豊島研修	11/92 17-5教室 (有楽町線豊島ビル北館 17F)	○	利用可能予約
研修8	3/9 (月)	16:00~18:00	● 豊島研修	11/92 17-5教室 (有楽町線豊島ビル北館 17F)	○	利用可能予約
研修9	3/11 (水)	13:00~15:00	● 豊島研修	11/92 17-5教室 (有楽町線豊島ビル北館 17F)	○	利用可能予約

次ページへ続きます



5. 予約内容を確認し、[予約を確定する]をクリックします。

HOME > 研修 > 予約

【基礎】ロジカル・シンキング

1 予約方法選択 2 確認 3 完了

下記内容で登録します。登録内容をご確認の上、「予約を確定する」をクリックしてください。

開催日程

第1回 【基礎】ロジカル・シンキング 動画 / 83 ラーニングエージェンシー	-
---	---

参加費用
Biz CAMPUS Online 利用企業
無料

参加者
受講者 B 様 (la-info@l (la-info@learningagency.co.jp)

[研修詳細に戻る](#) [予約を確定する](#)

6. 予約が完了したことを確認します。

HOME > 研修 > 予約

【基礎】ロジカル・シンキング

1 予約方法選択 2 確認 3 完了

予約が完了しました。
登録案内メールでお送りしましたのでご確認ください。
1週間前までのキャンセルはマイページから行ってください。

[マイページへ](#) [研修一覧へ](#)

学習管理システムでわからないことがあった時は、ページ上部の[ツール]をクリックしてください。
マニュアルやFAQなど、様々な資料をご用意しています。



株式会社ラーニングエージェンシー

本書に記載の学習管理システムに関するお問い合わせは、
以下のラーニングエージェンシーヘルプデスクにご連絡ください。

ラーニングエージェンシー
ヘルプデスク



0570-055-051



helpdesk@learningagency.co.jp

〒100-0006

東京都千代田区有楽町2-7-1

有楽町 ITOCiA(イトシア)オフィスタワー18F

受付時間 平日9:00～18:30

